

Порядок фотофиксации при выявлении дефекта

Фото 1. Делаем фотографию поврежденного товара (общий план)



Фото 2. Место расположение дефекта. Делаем фотография с поврежденным товаром

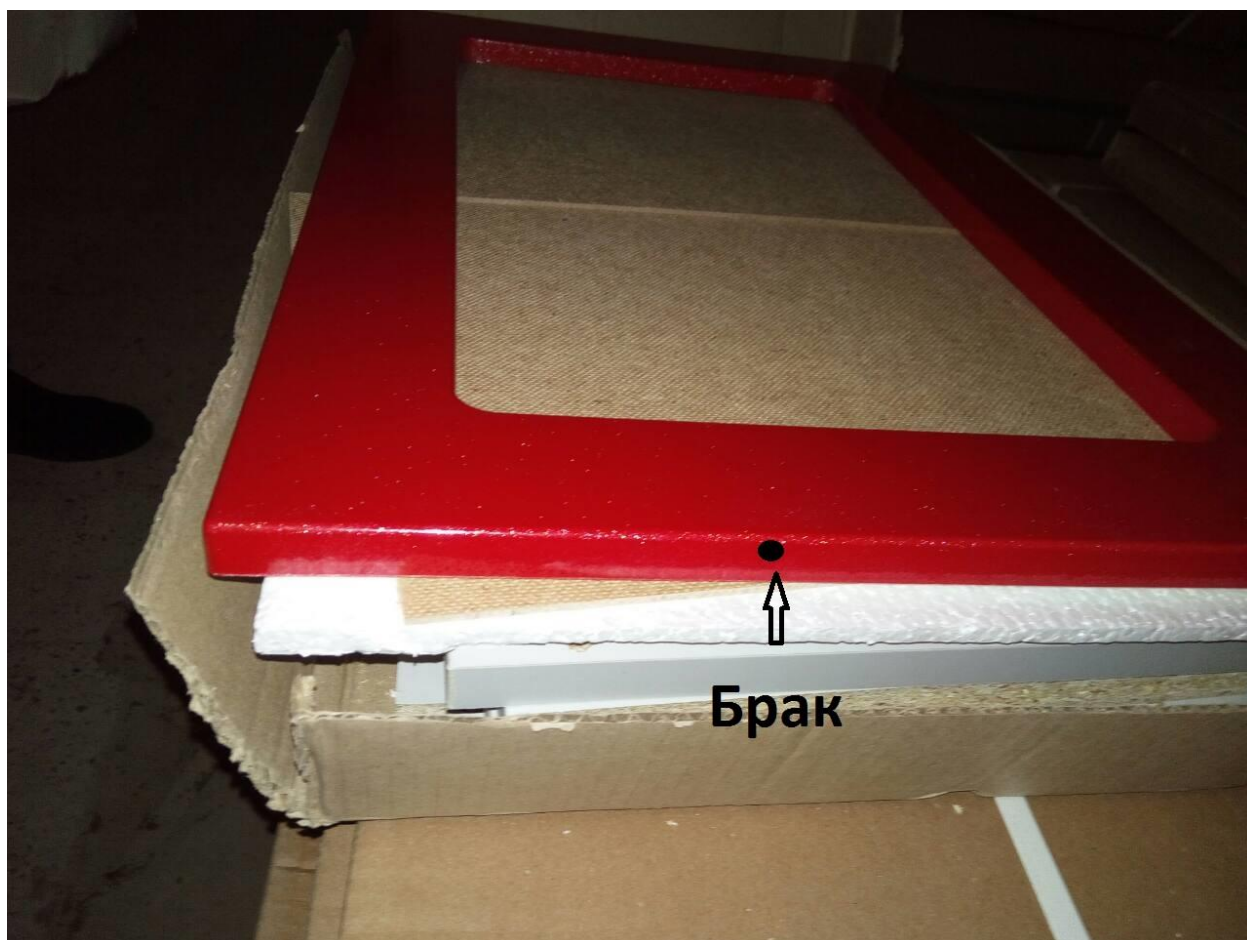


Фото 3. Делаем четкую фотографию самого повреждения

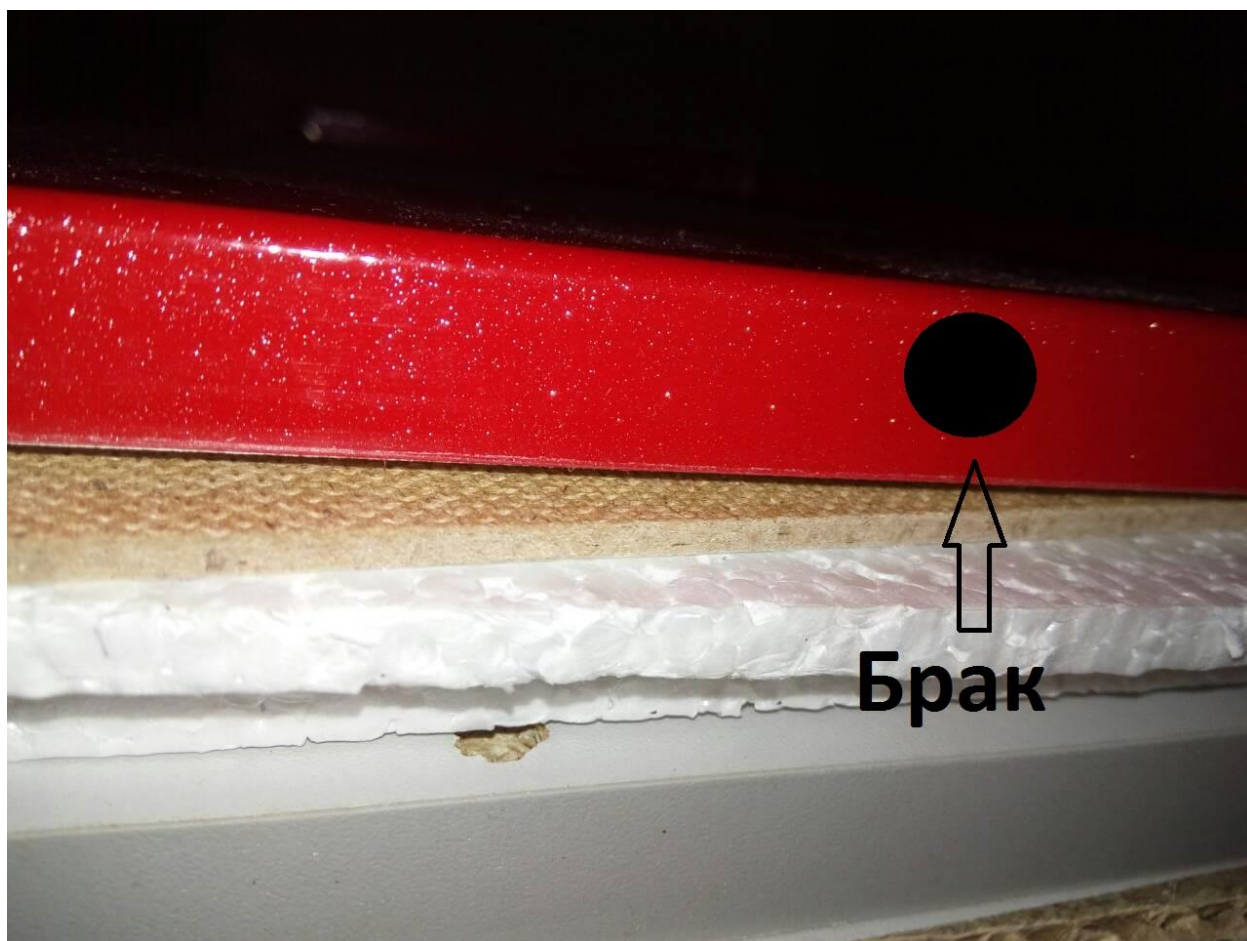


Фото 4 Делаем фотографию этикетки с упаковки.



Схема выполнения серии снимков:

-Общая фотография

**-Место расположение дефекта на
мебели**

-Снимок самого дефекта

**-Фотография этикетки с упаковки
(артикул, №детали, Отк, упаковщик и
Т.д.**